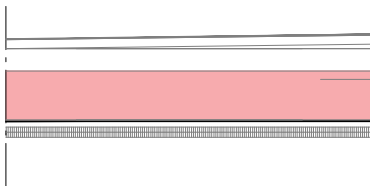
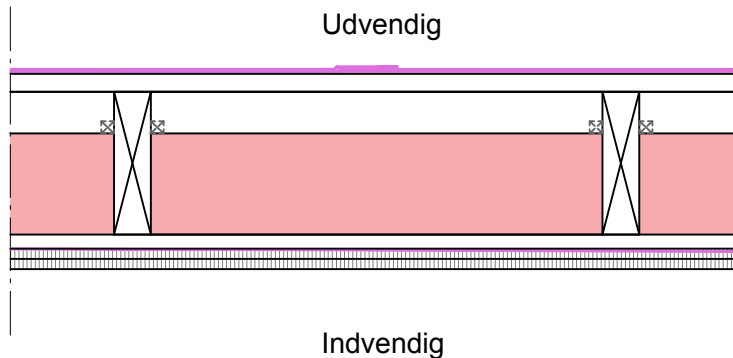


FabCalc filreference: 8A143T4868.fcf



Detalje 1:20



- Opbygning:
- 1 Tagmembran (udlægges iht. producentenanvisning)
 - 2 23-25mm. tagbrædder afhængig af spær/ås-afstand (faldopbygning iht. membranproducent)
 - 3 Ventileret hulrum ≥ 45 mm mellem spær/ås
 - 4 Kooltherm® K12 Isoleringsplade imellem spær/ås
 - 5 Træspær f.eks. 45x295mm. pr. c/c 900mm. (5%)
 - 6 Dampspærre
 - 7 25mm. forskallingslag c/c 300mm.
 - 8 15mm. fibergips eller 2x12,5mm. gips (Opnår typisk R30)

Kontakt os for råd og vejledning omkring montage af Kooltherm K12

Beregningerne forudsætter:

* markerede indikerer flere lag.

Fladt tag, ventileret. Isolering mellem åse/spær				
Produkt	Isoleringsstykkelse ialt (mm)	U-værdi v. 5% træ	U-værdi v. 7,5% træ	U-værdi v. 10% træ
Kooltherm® K112	70	0.29	0.31	0.33
Kooltherm® K112	100	0.22	0.24	0.26
Kooltherm® K112	120	0.19	0.21	0.22
Kooltherm® K112	140*	0.17	0.18	0.20
Kooltherm® K112	160*	0.15	0.16	0.18
Kooltherm® K112	180*	0.14	0.15	0.16
Kooltherm® K112	200*	0.13	0.14	0.15
Kooltherm® K112	220*	0.12	0.13	0.14
Kooltherm® K112	240*	0.11	0.12	0.13