

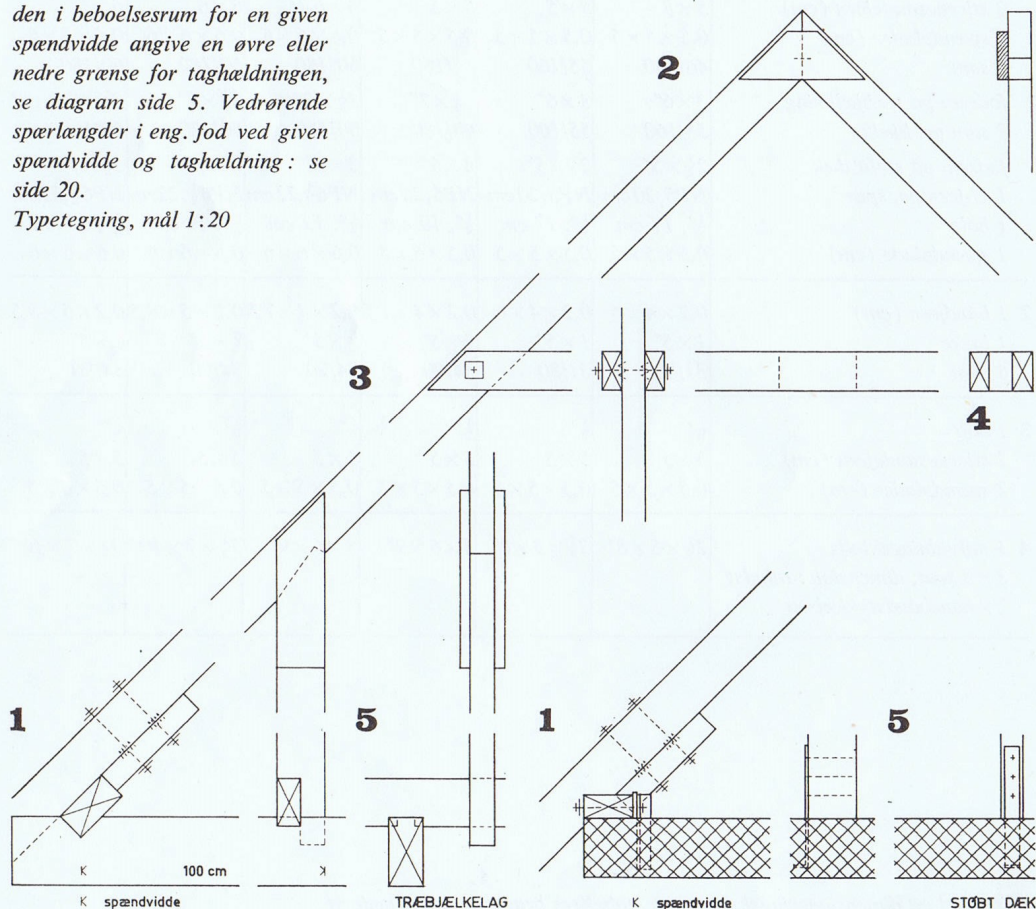
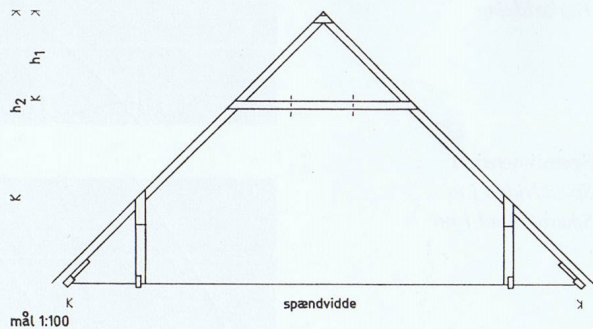
# HANEBÅNDSSPÆRFAG let tagdækning

## TYPE 20-1 typetegninger, dimensioneringskurver og -tabeller

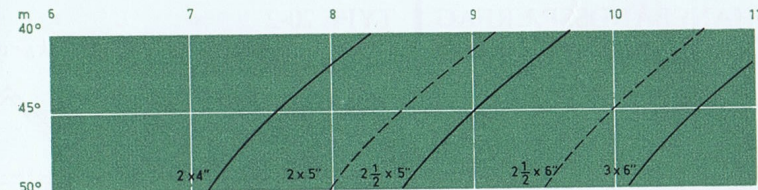
tagdækning max. vægt 30 kg/m<sup>2</sup>  
taghældning: 40°-50°  
spændvidde: 6,0-11,0 m  
spærafstand: 0,8-1,0 m  
detaljer: se side 14-19  
arbejdsudførelse: se side 20-21

Spærfaget er optegnet for en spændvidde svarende til mindste spærdimension og for 45° taghældning. Afstand  $h_1$  fra overside hanebånd til kip skal være mindst  $\frac{1}{3}$  og højst  $\frac{2}{3}$  af tagets højde  $h_2$  målt fra spærenes understøtninger. Dette krav kan sammen med landsbygningsreglementets bestemmelser vedrørende rumhøjden i beboelsesrum for en given spændvidde angive en øvre eller nedre grænse for taghældningen, se diagram side 5. Vedrørende spærlængder i eng. fod ved given spændvidde og taghældning: se side 20.

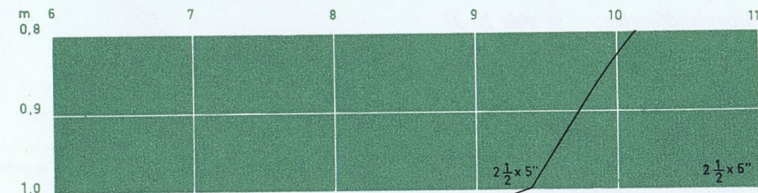
Typetegning, mål 1:20



### Hanebåndsdimension Spændvidde i m Taghældning



### Spærdimension Spændvidde i m Spærafstand i m



### Forbindelser

<b>1</b> 1 fodklods 2 bolte 2 stjernesamlejern (cm) 4 spændplader (cm) 2 søm fodrem på træbjælkelag 2 søm pr. bjælke fodrem på støbt dæk 1 U-jern pr. spær 1 bolt 1 spændplade (cm)	$2\frac{1}{2} \times 5 \times 12''$ $\frac{1}{2}''$ , 22 5x5 0,5x5x5 46/130 3x6'' 55/160 $2\frac{1}{2} \times 5''$ NP5, 20 cm $\frac{1}{2}''$ , 17 cm 0,5x5x5	$2\frac{1}{2} \times 5 \times 12''$ $\frac{1}{2}''$ , 24 5x5 0,5x5x5 55/160 3½x7'' 60/180 3x6'' NP5, 20 cm $\frac{1}{2}''$ , 19 cm 0,5x5x5
<b>2</b> 1 båndjern (cm) 1 laske 8 søm	$0,2 \times 4 \times 6$ 1x5'' 31/80	$0,2 \times 4 \times 6$ 1x5'' 31/80
<b>3</b> 1 bolt 2 stjernesamlejern (cm) 2 spændplader (cm)	$\frac{1}{2}''$ 5x5 0,5x5x5	$\frac{1}{2}''$ 5x5 0,5x5x5
<b>4</b> 1 udfyldningsklods 2x3 søm, dimension: mindst 2 x hanebåndstykkelsen	$2\frac{1}{2} \times 5 \times 8''$	$2\frac{1}{2} \times 5 \times 8''$
<b>5</b> 1 støttestolpe 2 lasker søm rem på træbjælkelag søm i rem og støttestolpe søm i rem og gulvbjælke fladjern i støbt dæk (cm) søm i fladjern og støtte	$2\frac{1}{2} \times 5''$ 1x5'' 2x6-31/80 $2\frac{1}{2} \times 5''$ 3x46/130 3x55/160 0,5x4x35 3x46/130	$2\frac{1}{2} \times 5''$ 1x5'' 2x8-31/80 3x6'' 4x46/130 4x55/160 0,5x4x40 4x46/130

Eksempel på dimensioneringskurvers og -tabellers brug: se side 7 nederst