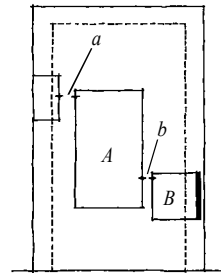


11.4 Brandforhold i forbindelse med skel mod nabo eller sti

- 11.4.1 Garager, carporte, udhuse, drivhuse og overdækkede terrasser, der anbringes i skel eller nærmere skel end 2,5 m, skal enten ligge mindst 2,5 m fra andre bygninger inde på grunden eller udføres med væg mod skellet mindst som BD-bygningsdel 60. Væggen skal slutte tæt til den yderste tagdækning, og ved ydervægge af BD-konstruktion skal den brandadskillende konstruktion føres frem til den udvendige beklædning.

(11.4.1) Bestemmelserne i dette afsnit skal forhindre, at der på en grund bliver en sammenhængende bebyggelse mellem 2 skel uden, at bygningerne på grunden adskilles brandmæssigt. Den brandmæssige adskillelse kan enten sikres ved hjælp af en brandadskillende konstruktion eller en fri afstand mellem bygningerne på 2,5 m.



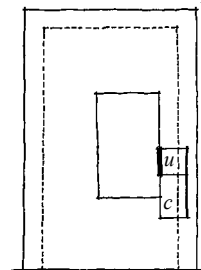
a er større end 2,5 m
b er mindre end 2,5 m

Hvis afstanden mellem A og B er mindre end 2,5 m skal B udføres med væg mod skel mindst som BD-bygningsdel 60.

- 11.4.2 Uanset bestemmelserne i afsnit 11.4.1 kan garage, carport, udhus, drivhus og overdækkede terrasser i forbindelse med et af skellene placeres nærmere enfamiliehuset end 2,5 m - eventuelt sammenbygges - uden særlige brandmæssige foranstaltninger imod skel.

Er ovennævnte en garage eller et udhus, som sammenbygges eller ligger nærmere end 1,0 m fra enfamiliehuset, skal bygningerne dog adskilles fra enfamiliehuset med konstruktioner udført mindst som BD-bygningsdel 30. Konstruktionen skal føres op i tæt forbindelse med den yderste tagdækning. Eventuel dør skal udføres mindst som BD-dør 30.

(11.4.2) Bestemmelsen er en lempelse af det generelle krav i afsnit 11.4.1.



u er udhus
c er carport

Mod et af skellene kan garage, carport, udhus, drivhus eller overdækket terrasse sammenbygges med enfamiliehuset. Garager og udhuse, som ligger nærmere enfamiliehuset end 1,0 m skal adskilles fra enfamiliehuset med BD-bygningsdel 30.