

Specialplader

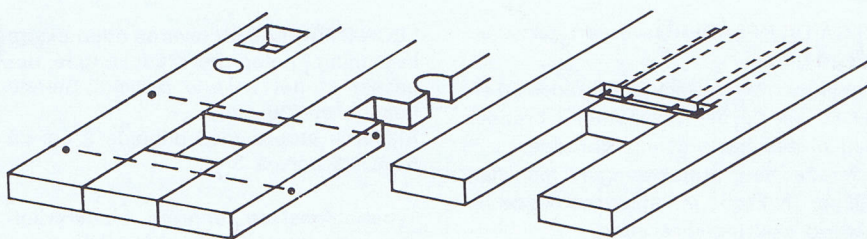
| | |
|-------------------|------------------------|
| LECA-meddelelser: | 202 Tagisolering |
| | 203 Gulve på jord |
| | 204 Landbrugsbygninger |
| | 205 Hulmursisolering |
| | 206 Murmaterialer |
| | 210 Vægelementer |
| | 211 Dækplader |
| | 214 Konstruktionsbeton |
| | 307 Tagplader |
| | 308 Kælderydervægge |

Hulplader

Udsparinger for rør, aftrækskanaler og lignende udføres efter opgave. Udsparinger større end 30 cm må anbringes symmetrisk over pladesamlingerne.

Ved udsparring for trapper o.l. kan LECA-DÆKPLADER leveres som sammenboltede elementer af indtil 4 stk. 50 cm eller 3 stk. 60 cm brede plader.

Denne løsning forudsætter en kran med tilstrækkelig løfteevne på byggepladsen.

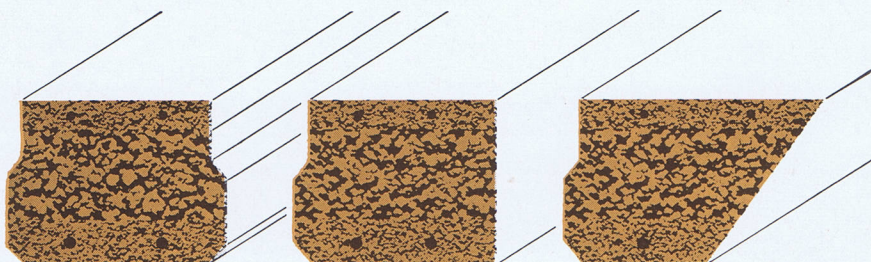


Hvor kran ikke er disponibel, kan udveksling udføres ved udstøbing af

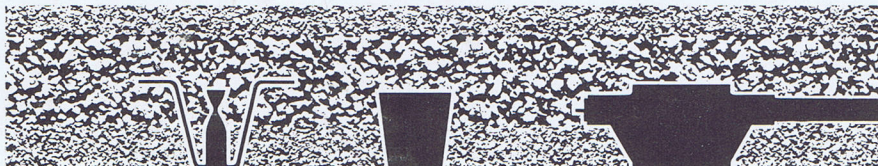
vekselbjælke i en tværgående udsparring i LECA-DÆKPLADERNE.

Pasplader

leveres i bredder ned til den halve standardbredde og med enhver støbeteknisk mulig profilering.

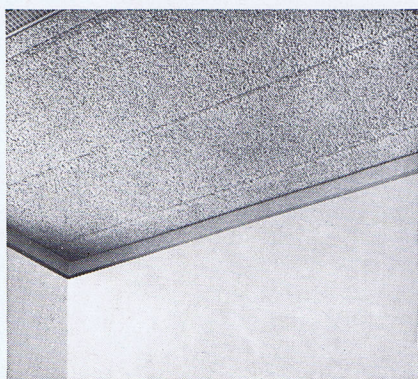


Indstøbte emner



Elrør og eldåser, inserts, svalehaleklodser til ophæng m. m. indstøbes efter opgave.

Riller for elrør o.l. må ikke udhugges på tværs af pladerne i top laget, da dette fungerer som trykzone.



Lydabsorberende plader

LECA-DÆKPLADER kan leveres med LECA-AKUSTIKLAG på undersiden og foreslås anvendt over rum, der skal finde anvendelse som gilde-, hobby- og fyrrum.

LECA-DÆKPLADER med LECA-AKUSTIKLAG kan sprøjtemales i henhold til vor brugsanvisning.

GRØNVOLD & SCHOUS TRÆELASTHANDL



- en central for byggematerialer

4200 SLAGELSE . Tlf. (03) *52 01 36

Ingen frostskeer

LECA-BETON er frostsikker. Dette bekræftes såvel af teoretiske forsøg som af den praktiske anvendelse, både her og under arktiske forhold i Grønland.

Ingen rust i armeringen

LECA-DÆKPLADERNE har været anvendt i mere end 20 år, uden at der er konstateret rustskader.

Korrosionscentralen

har undersøgt LECA-PLADER, der i 15 år har dannet tag over damphærdkamre. Heller ikke her var armeringen rustangrebet.