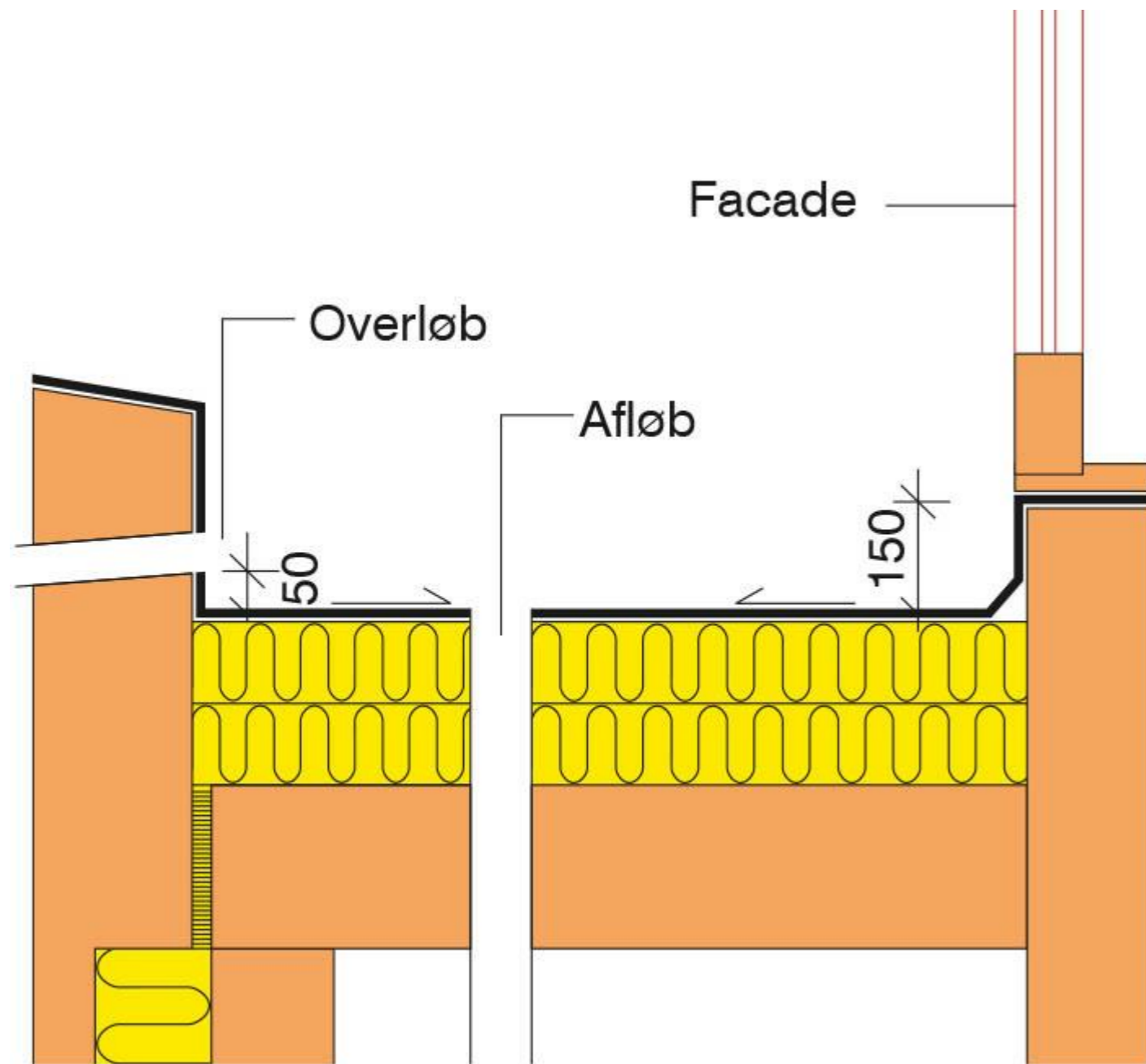
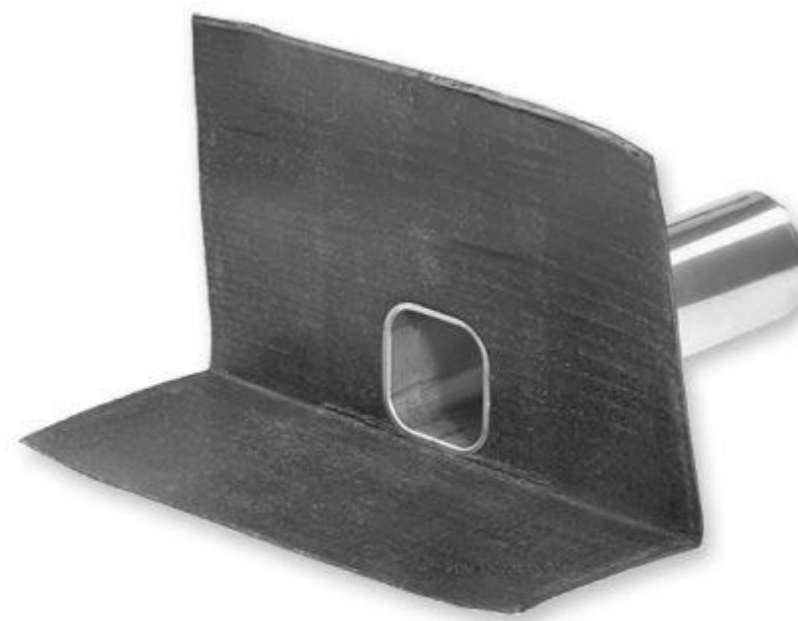


Endvidere må det anbefales, at der på mindre tage (< 90 m²) med kun 1 afløb etableres et overløb, som kan træde i kraft, hvis afløbet stoppes. Dette er specielt vigtigt ved lavere bebyggelser omgivet af træer.



Placering af overløb.



Tagbrønd til gennemføring i væg.

Overløbet skal placeres 50 mm over laveste punkt, så det virker ved tilstopning af oprindeligt afløb.

Nedløbsrørene bør isoleres mod kondens på ydersiden. En isoleringstykkelser svarende til min. 20 mm mineraluld er passende. Ved dimensionering af nedløbsrørene bør der for flade tage i Danmark regnes med en regnintensitet på 13 l/s pr. 1.000 m².