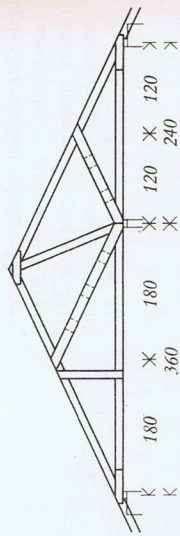


forudsætninger

taghældning: 25° (47 cm/m)
 tagdækning: max. vægt 25 kg/m²
 f. eks. Eternit-bølgeplader eller
 rekt. Eternit-skifer på lægter
 (tung tagdækning: se side 25)
 spændvidde: 3,60 m + 2,40 m
 (andre spændvidder: se side 24)
 spær/afstand: max. 100 cm
 arbejdsudførelse: se side 31



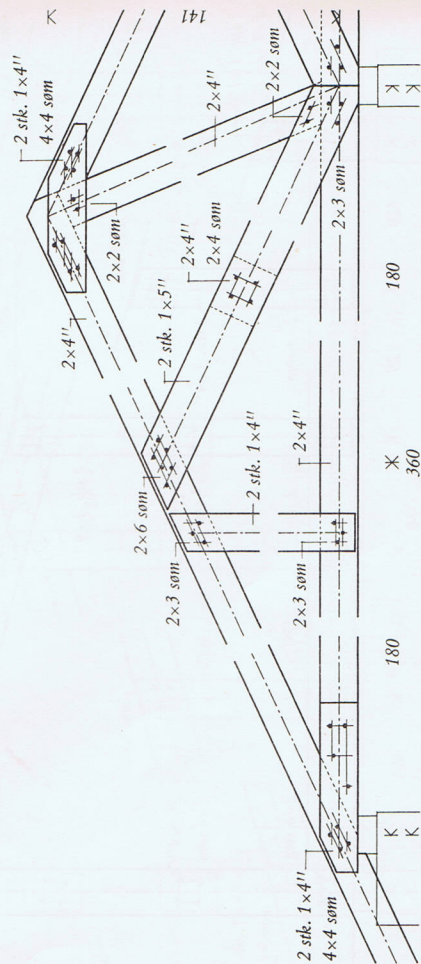
stykliste

forbrug af træ: 4,4 cbf
 forbrug af søm: 0,92 kg
 levering af tømmer: se side 31

betegnelse	dimension	antal	længde i m	ialt m
spær	2×4"	2	4,27	8,54
fod	2×4"	1	6,10	6,10
midttertang	2×4"	1	1,52	1,52
skrå tænger	1×5"	2	4,26	8,52
skrå tænger	1×5"	2	1,52	3,04
lodret tang	1×4"	2	0,91	1,82
lasker	1×4"	6	0,45	2,70
udfyldning søm	2×4"	5	0,15	0,75
	31/180	152		

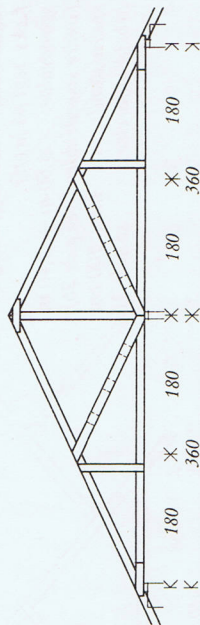
detaljer

Med den angivne spær længde, der svarer til et lige antal eng. fod, bliver udhænget max. 58 cm ved 30 cm ydervæg.
 De skrå tænger skal passe stramt mod hinanden og mod remmen.



forudsætninger

taghældning: 25° (47 cm/m)
 tagdækning: max. vægt 25 kg/m²
 f. eks. Eternit-bølgeplader eller
 rekt. Eternit-skifer på lægter
 (tung tagdækning: se side 25)
 spændvidde: 3,60 m + 3,60 m
 (andre spændvidder: se side 24)
 spær/afstand: max. 100 cm
 arbejdsudførelse: se side 31



stykliste

forbrug af træ: 5,2 cbf
 forbrug af søm: 0,97 kg
 levering af tømmer: se side 31

betegnelse	dimension	antal	længde i m	ialt m
spær	2×4"	2	4,88	9,76
fod	2×4"	1	7,32	7,32
lodret tang	2×4"	1	1,67	1,67
skrå tænger	1×5"	4	2,13	8,52
lodr. tænger	1×4"	4	0,91	3,64
lasker	1×4"	6	0,45	2,70
udfyldning søm	2×4"	6	0,15	0,90
	31/180	162		

detaljer

Med den angivne spær længde, der svarer til et lige antal eng. fod, bliver udhænget max. 52 cm ved 30 cm ydervæg.
 De skrå tænger skal passe stramt mod hinanden og mod remmen.

