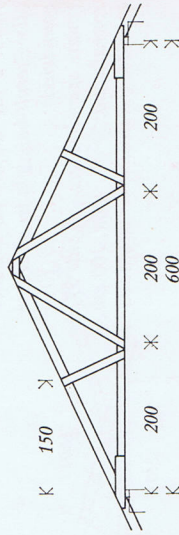


forudsætninger

taghældning: 25° (47 cm/m)
 tagdækning: max. vægt 25 kg/m²
 f. eks. Eternit-bølgeplader eller rekt. Eternit-skifer på lægter
 (tung tagdækning: se side 29)
 spændvidde: 6,00 m
 (andre spændvidder: se side 28)
 sperafstand: max. 100 cm
 arbejdsudførelse: se side 31



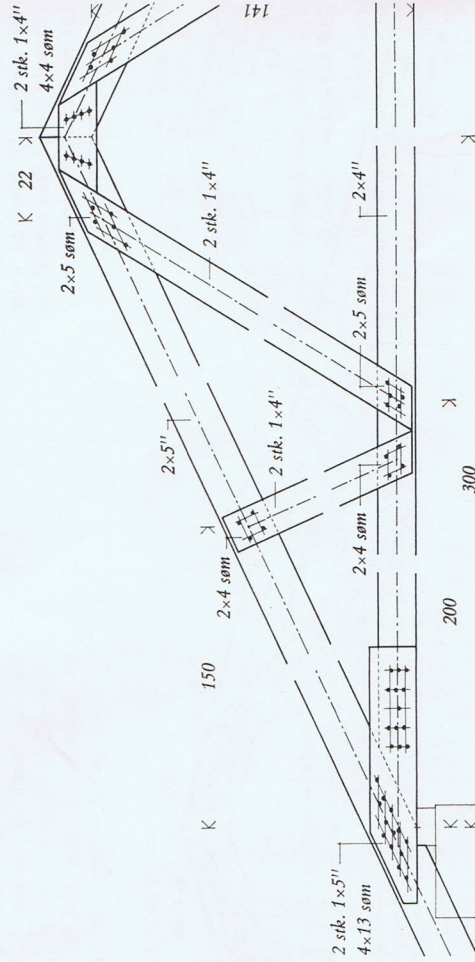
stykliste

forbrug af træ: 4,4 cbf
 forbrug af søm: 1,2 kg
 levering af tømmer: se side 31

betegnelse	dimension	antal	længde i m	ialt m
sper	2 x 5"	2	4,27	8,54
fod	2 x 4"	1	6,10	6,10
diagonaler	1 x 4"	4	1,75	7,00
diagonaler	1 x 4"	4	0,92	3,68
lasker	1 x 4"	2	0,30	0,60
lasker	1 x 5"	4	0,68	2,72
søm	31/80	192		

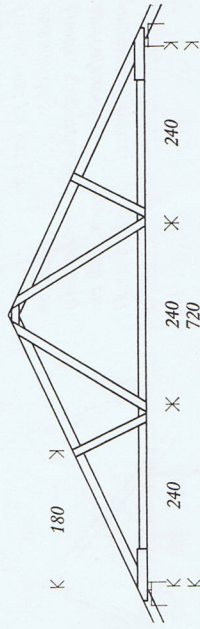
detaljer

Med den angivne sperlængde, der svarer til et lige antal eng. fod, bliver udhænget max. 56 cm ved 30 cm ydervæg.



forudsætninger

taghældning: 25° (47 cm/m)
 tagdækning: max. vægt 25 kg/m²
 f. eks. Eternit-bølgeplader eller rekt. Eternit-skifer på lægter
 (tung tagdækning: se side 29)
 spændvidde: 7,20 m
 (andre spændvidder: se side 28)
 sperafstand: max. 100 cm
 arbejdsudførelse: se side 31



stykliste

forbrug af træ: 5,1 cbf
 forbrug af søm: 1,3 kg
 levering af tømmer: se side 31

betegnelse	dimension	antal	længde i m	ialt m
sper	2 x 5"	2	4,88	9,76
fod	2 x 4"	1	7,32	7,32
diagonaler	1 x 4"	4	2,13	8,52
diagonaler	1 x 4"	4	1,12	4,48
lasker	1 x 4"	2	0,30	0,60
lasker	1 x 5"	4	0,68	2,72
søm	31/80	216		

detaljer

Med den angivne sperlængde, der svarer til et lige antal eng. fod, bliver udhænget max. 50 cm ved 30 cm ydervæg.

