

## LEMVIGH-MÜLLER & MUNCKA/S · STÅL + LECA

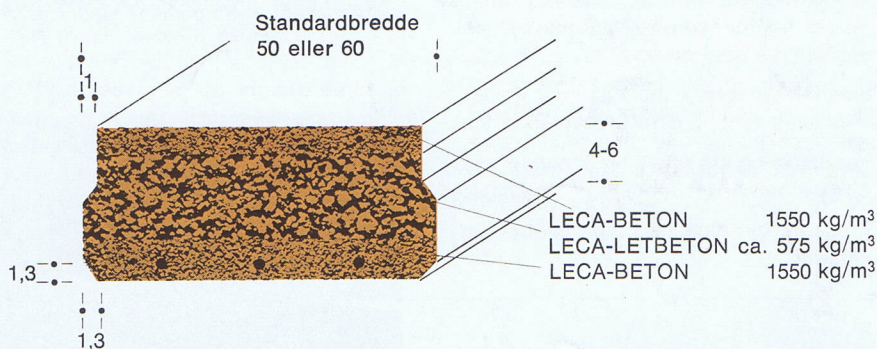
1003 København K . Vestergade 16 . Telefon (01) 15 05 25  
5000 Odense . Tolderlundsvej 115 . Telefon (09) 14 33 22  
8100 Aarhus C . Sverigesgade 8 . Telefon (06) 13 33 22

Meddelelse nr. 211

## Dækplader

### Fremstilling

LECA-DÆKPLADER består af 3 lag. Det varmeisolerende porøse mellemlag, det 2 cm tykke toplag og det 3 cm tykke bundlag. Toplaget optager trykspændingen, bundlaget rustbeskytter effektivt armeringsstålene, der før støbningen er svummet i cementmørtel. Den stærke LECA-BETON i top- og bundlag yder tillige beskyttelse mod beskadigelse af pladerne under transport og udlægning. Over- og underside er plane og skal ikke afrettes yderligere.

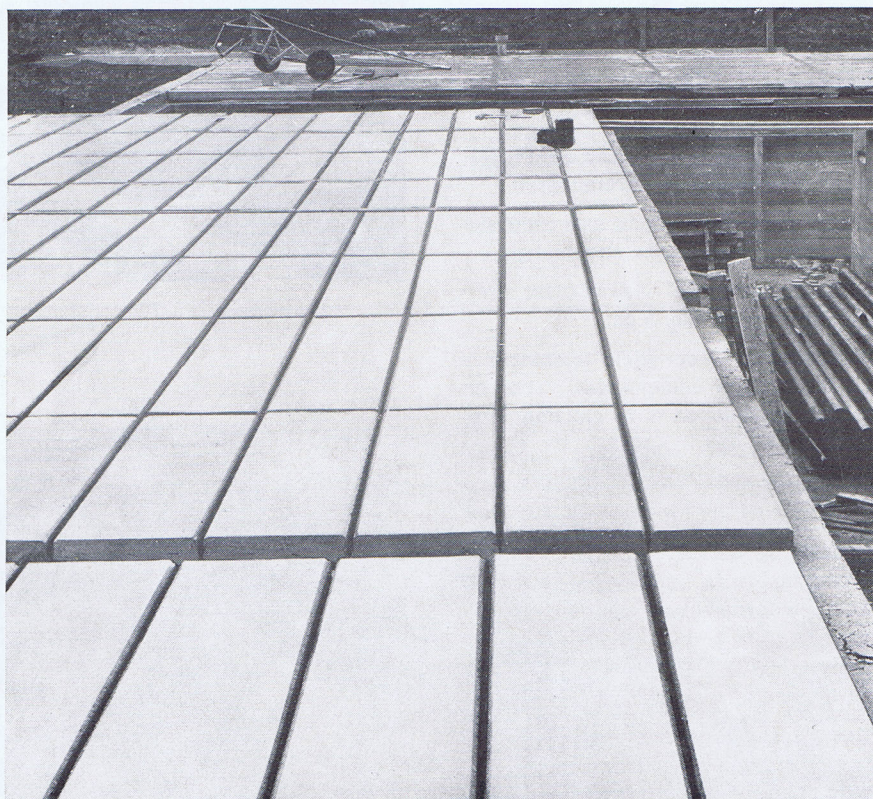


### Anvendelse

LECA-DÆKPLADER har fundet stor anvendelse, ikke alene som krybekælder-dæk og som dæk i énfamiliehuse, men også i skoler, hospitaler og kontorbygninger.

LECA-FACADEPLADER anvendes som vandrette og lodrette ydervægselementer i industri-, lager- og landbrugsbygninger.

LECA-TAGPLADER anvendes som tag over fabrikker, haller, lagerbygninger, garager, skoler, hospitaler og boliger. Forlang venligst LECA-MEDDELELSE nr. 307.



### Godkendelse

LECA-DÆKPLADER, der er godkendt af Boligministeriet, er mærket *Lecca*<sup>®</sup> på hver enkelt plade. Pladerne er underkastet en af Boligministeriet godkendt produktionskontrol. LECA-DÆKPLADER er af myndighederne brandklassificeret som BS-bygningsdel 60.

### Service

Benyt vor tekniske oplysningsservice vedrørende anvendelsen af LECA og LECA-PRODUKTER. Ved indsendelse af arbejdstegninger udarbejdes vederlagsfrit en oplægningsplan, der fremsendes til kundens godkendelse.