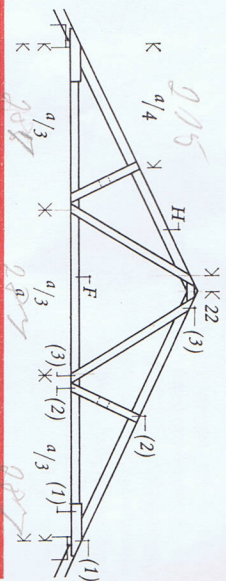


## forudsætninger

taghældning: 25°-30°  
 tagdekning: max. vægt 25 kg/m<sup>2</sup>  
 f.eks. 2 lag tagpap på brædder,  
 Eternit-bølgeplader på lægter eller  
 rekt. Eternit-skjiver på lægter  
 spændvidde: 6,00 m-10,80 m  
 spærstand: max. 100 cm  
 samlingsdetaljer: se side 16-17  
 arbejdsudførelse: se side 31



## dimensioneringstabell

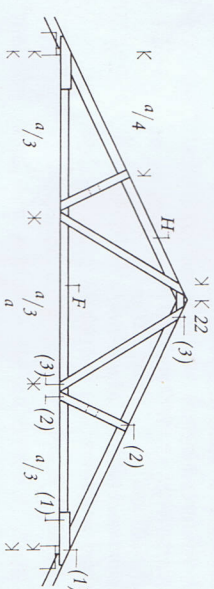
Diagonaler: 2 stk. 1×4"  
 Lasker ved (1): 2 stk. 1×5",  
 5/4×5" eller 1 1/2×5" svarende til  
 2", 2 1/2" eller 3" spærtykkelse.  
 Lasker i kip: 2 stk. 1×4" med  
 4×4 stk. søm.  
 Udfyldning i korte diagonaler:  
 max. afstand 60 cm med 2×4 stk.  
 søm.

spændvidde a i m	trædimensioner spær H	fod F	sømntal og -dimensioner		
			(1)	(2)	(3)
6,00	2×5"	2×4"	2×13-31/80	2×4-31/80	2×5-31/80
6,60	2×5"	2×4"	2×14-31/80	2×4-31/80	2×6-31/80
7,20	2×5"	2×4"	2×15-31/80	2×4-31/80	2×6-31/80
7,80	2 1/2×5"	2 1/2×4"	2×14-34/90	2×4-34/90	2×6-34/90
8,40	2 1/2×5"	2 1/2×4"	2×15-34/90	2×4-34/90	2×6-34/90
9,00	2 1/2×6"	2 1/2×5"	2×16-34/90	2×4-34/90	2×7-34/90
9,60	2 1/2×6"	2 1/2×5"	2×17-34/90	2×4-34/90	2×7-34/90
10,20	2 1/2×6"	2 1/2×5"	2×18-34/90	2×4-34/90	2×8-34/90
10,80	3×6"	3×5"	2×15-38/100	2×4-38/100	2×6-38/100

Vedørende samlingsdetaljer i mål 1 : 20: se typetegninger side 16 og 17

## forudsætninger

taghældning: 25°-30°  
 tagdekning: max. vægt 50 kg/m<sup>2</sup>  
 f.eks. vingetegl eller cementtag-  
 sten på lægter med underlag af  
 armeret pap eller plast  
 spændvidde: 6,00 m-10,80 m  
 spærstand: max. 100 cm  
 samlingsdetaljer: se side 16-17  
 arbejdsudførelse: se side 31



## dimensioneringstabell

Lasker ved (1): 2 stk. 1×5",  
 5/4×5" 5/4×6", 1 1/2×6" eller  
 1 1/2×7" svarende til spærrene  
 2×5", 2 1/2×5", 2 1/2×6", 3×6"  
 eller 3×7".  
 Lasker i kip: 2 stk. 1×4" med  
 4×4 stk. søm.  
 Udfyldning i korte diagonaler:  
 max. afstand 50 cm med 2×4 stk.  
 søm.

spændvidde a i m	trædimensioner spær H	fod F	diagonaler	sømntal og -dimensioner		
				(1)	(2)	(3)
6,00	2×5"	2×4"	2-1×4"	2×15-31/80	2×4-31/80	2×6-31/80
6,60	2×5"	2×4"	2-1×4"	2×17-31/80	2×4-31/80	2×7-31/80
7,20	2 1/2×5"	2 1/2×4"	2-1×4"	2×16-34/90	2×4-34/90	2×6-34/90
7,80	2 1/2×6"	2 1/2×5"	2-1×4"	2×17-34/90	2×5-34/90	2×7-34/90
8,40	2 1/2×6"	2 1/2×5"	2-1×5"	2×18-34/90	2×5-34/90	2×8-34/90
9,00	2 1/2×6"	2 1/2×5"	2-1×5"	2×20-34/90	2×5-34/90	2×8-34/90
9,60	3×6"	3×5"	2-1×5"	2×17-38/100	2×4-38/100	2×7-38/100
10,20	3×7"	3×5"	2-1×5"	2×18-38/100	2×5-38/100	2×7-38/100
10,80	3×7"	3×6"	2-1×5"	2×20-38/100	2×5-38/100	2×8-38/100

Vedørende samlingsdetaljer i mål 1 : 20: se typetegninger for type 7-25<sup>o</sup>, let tagdekning side 16 og 17