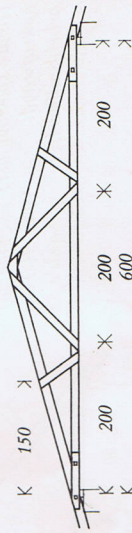


forudsætninger

taghældning: 15° (27 cm/m)
tagdekning: max. vægt 25 kg/m²
f. eks. 2 lag tagpap på bredder
eller Eternit-bølgeplader på lægter
spændvidde: 6,00 m
(andre spændvidder: se side 27)
sperafstand: max. 100 cm
arbejdsudførelse: se side 31

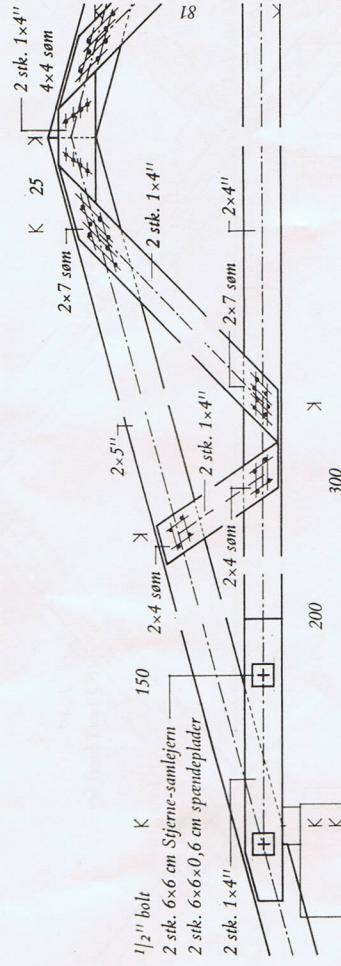


betegnelse	dimension	antal	længde i m	ialt m
spær	2 × 5"	2	3.66	7.32
fod	2 × 4"	1	6.10	6.10
diagonaler	1 × 4"	4	1.35	5.40
lasker	1 × 4"	4	0.71	2.84
lasker	1 × 4"	4	0.75	3.00
samlejern	6 × 6 cm	2	0.40	0.80
spendeplader	6 × 6 × 0.6	8		
bolte	1 1/2"	8		
søm	31/80	4	0.14	
		104		

detaljer

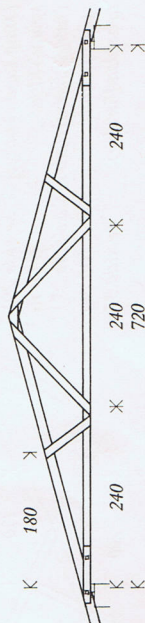
Med den angivne spær-længde, der svarer til et lige antal eng. fod, bliver udhænget max. 25 cm ved 30 cm ydervæg.

Bolte, samlejern og spendeplader bør være rustbeskyttede. Boltene skal passe stramt i hullerne og efterspændes så sent, det er praktisk muligt. Er træet på dette tidspunkt endnu ikke tilstrækkeligt tørt, risikeres sætninger og revner i pudsede lofter.



forudsætninger

taghældning: 15° (27 cm/m)
tagdekning: max. vægt 25 kg/m²
f. eks. 2 lag tagpap på bredder
eller Eternit-bølgeplader på lægter
spændvidde: 7,20 m
(andre spændvidder: se side 27)
sperafstand: max. 100 cm
arbejdsudførelse: se side 31



betegnelse	dimension	antal	længde i m	ialt m
spær	2 1/2 × 5"	2	4.27	8.54
fod	2 1/2 × 4"	1	7.32	7.32
diagonaler	1 × 4"	4	1.65	6.60
lasker	1 × 4"	4	0.84	3.36
lasker	5/8 × 4"	4	0.75	3.00
samlejern	1 × 4"	2	0.40	0.80
spendeplader	6 × 6 cm	8		
bolte	6 × 6 × 0.6	8		
søm	1 1/2"	4	0.17	
	34/90	104		

detaljer

Med den angivne spær-længde, der svarer til et lige antal eng. fod, bliver udhænget max. 25 cm ved 30 cm ydervæg.

Bolte, samlejern og spendeplader bør være rustbeskyttede. Boltene skal passe stramt i hullerne og efterspændes så sent, det er praktisk muligt. Er træet på dette tidspunkt endnu ikke tilstrækkeligt tørt, risikeres sætninger og revner i pudsede lofter.

