

JACKON

Bygningsreglement 2018

Gældende fra 01-01-2022.

De lette løsninger

Løsninger ved U-værdier ned til $0,06 \text{ W/m}^2\text{K}$.



Jackon terrænisolering



Jackopor® isolering



Jackon Radonplade

www.jackon.dk

Gode råd skaber tillid

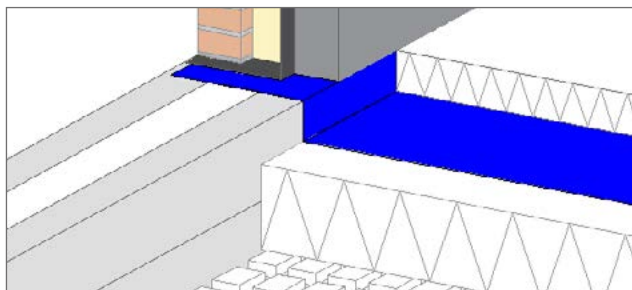
LETTE TERRÆNDÆK

Lette terrændæk uden brug af beton

- Det grønne alternativ

- ✓ Jackopor® 250.
- ✓ Giver styrke og stivhed.
- ✓ Mere plads til isolering.
- ✓ Tørt byggeri – ingen udtørringstid.
- ✓ Billigere opbygning.
- ✓ Mindre ressourcekrævende.
- ✓ Reduceret løjjetab.

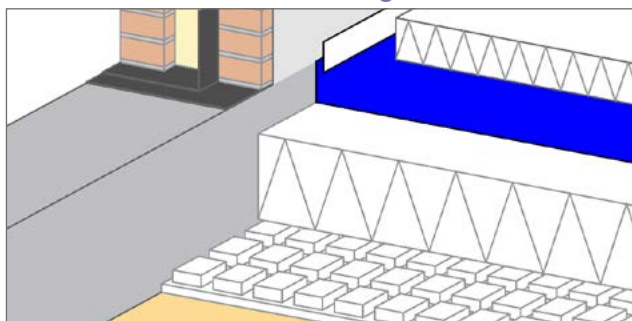
Nybyggeri



JP250, Radon Barrier B og Radonplade i JP250

| | U-værdi | Jackopor® 250 | U-værdi | Jackopor® 250 |
|---------------|------------|---------------|------------|---------------|
| Uden gulvarme | 0,09 W/m²K | 300 mm | 0,08 W/m²K | 350 mm |

Renovering



JP250, Radon Barrier B og Radonplade i JP250

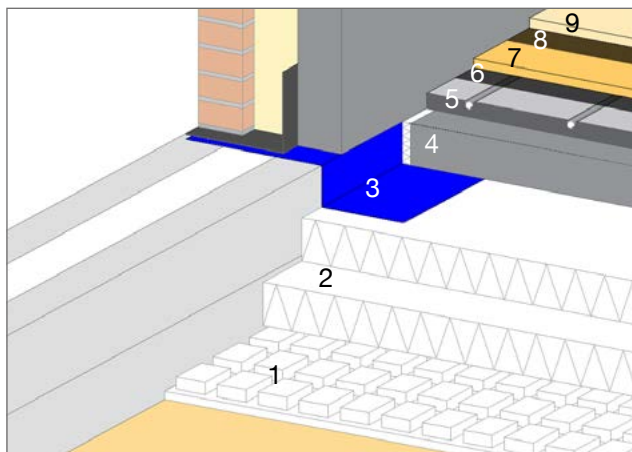
| | U-værdi | Jackopor® 250 | U-værdi | Jackopor® 250 |
|---------------|------------|---------------|------------|---------------|
| Uden gulvarme | 0,15 W/m²K | 175 mm | 0,10 W/m²K | 275 mm |

TERRÆNDÆK MED GULVVARME

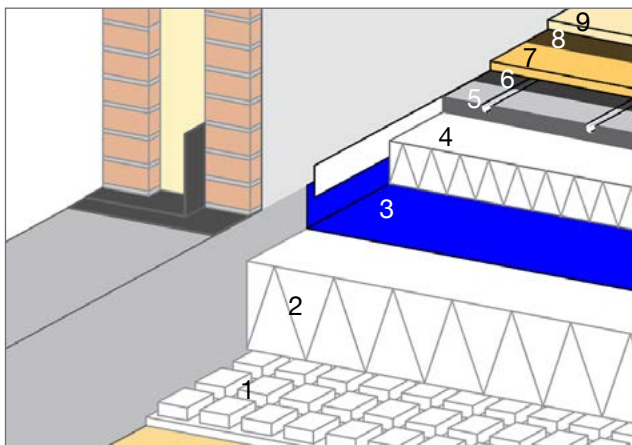
- Det er nemt at bygge med Jackon Gulvvarmeplade

1. Radonplade.
2. Jackopor® Isolering.
3. Radonspærre.
4. *Jackopor® Isolering eller betongulv.
5. Jackon Gulvvarmeplader.
6. Gulvpap eller lign.
7. Spånplade/ gulgips eller flydespartel.
8. Gulvpap.
9. Gulv.

Nybyggeri



Renovering



*Ved lette terrændæk benyttes Jackopor® 250.

RADONSIKRING

Vidste du, at mangelfuld radonsikring kan have store økonomiske konsekvenser?

I tillæg til de **sundhedsskadelige** følger af utilstrækkelig radonsikring ligger der en række skjulte **ekstraregninger** og venter, hvis ikke du har fulgt de nyeste anvisninger.

Jackon Radonplade



Jackon Radon Connect

En god radonsikring er ikke alene et **lovkrav**. Det er også et ekstra **salgsparameter**! Det giver derfor både mening ud fra et **sundhedsmæssigt**- og **investeringsmæssigt** perspektiv.



Jackon Radon Solution

3 i 1 GULVVARME

Vandbåren gulvvarme giver komfortabel, sund og energieffektiv opvarmning.

Jackon gulvvarmeplader til vandbåren gulvvarme leveres med eller uden varmfordelingsplader i aluminium og spor til varmerør. Gulvvarmepladen er isolerende, trykfast, enkel at montere og giver et dejligt varmt gulv.

Opbygning i gulvvarmeplader sikrer desuden hurtigregulerende gulvvarme. Det svømmende gulv har en hurtigere reaktionstid end gulvvarmeslanger indstøbt i betondæk.

- ✓ 2 spor til $\varnothing 16$ og $\varnothing 20$.
- ✓ Nem at skære i.
- ✓ Let i vægt.
- ✓ Håndterbar.
- ✓ Isolerende EPS-plade.
- ✓ Varmefordelingsplader.
- ✓ Fås i tykkelse 30, 50 og 70 mm.



JACKON
ISOLERING

BYGNINGSREGLEMENT 2018

Gældende fra 01-01-2022.

Der er indført stramminger til energirammen i byggeriet. Hensigten er at opnå yderligere reduktion af energiforbruget i nybyggeri.

I BR18 er der forskellige krav til isolering af bygninger afhængigt af hvilke temperaturer, bygningerne skal opvarmes til, og om terrændæk er med eller uden gulvvarme. Ved nybyggeri anbefales en U-værdi på mellem 0,09 W/m²K og 0,06 W/m²K for gulve. Det bør vurderes i hvert enkelt sag i forhold til den samlede energiramme.

Nedenstående tabeller indeholder vejledende U-værdier og tilhørende isoleringstykkelser.

Forudsætninger for nedenstående tabeller:

Betondæk med/uden gulvvarme udstøbt på Jackson isolering. Nederste 75 mm EPS regnes "mod jord" med F_m = 1,2. Isolans for jord R_j sættes til 1,5 m²K/W. Isolansen beregnes fra varmekildens plan, og isolanser over varmekildens plan samt den indvendige overgangsisolans indgår ikke i beregning af transmissionskoefficienten for opbygninger med gulvvarme.

| EPS-variant | Jackopor® 60 | Jackson Super EPS 60 | Jackopor® 80 | Jackson Super EPS 80 |
|-------------------|---|---|---|---|
| Varmeledningsevne | $\lambda_{\text{Dekl.}} = 0,041 \text{ W/mK}$ | $\lambda_{\text{Dekl.}} = 0,033 \text{ W/mK}$ | $\lambda_{\text{Dekl.}} = 0,038 \text{ W/mK}$ | $\lambda_{\text{Dekl.}} = 0,031 \text{ W/mK}$ |

Nybyggeri

Terrændæk, kældergulve mod jord, etageadskillelser over det fri eller ventileret kryberum.

| | U-værdi | Jackopor® 60 | Super EPS 60 | Jackopor® 80 | Super EPS 80 |
|-------------------|-------------------------|--------------|--------------|--------------|--------------|
| - Med gulvvarme: | 0,09 W/m ² K | 385 mm* | 310 mm | 360 mm | 295 mm |
| - Uden gulvvarme: | 0,09 W/m ² K | 370 mm* | 300 mm | 345 mm | 285 mm |
| - Med gulvvarme: | 0,08 W/m ² K | 435 mm* | 355 mm | 405 mm | 330 mm |
| - Uden gulvvarme: | 0,08 W/m ² K | 425 mm* | 345 mm | 395 mm | 325 mm |
| - Med gulvvarme: | 0,07 W/m ² K | 500 mm* | 405 mm* | 465 mm | 380 mm |
| - Uden gulvvarme: | 0,07 W/m ² K | 485 mm* | 395 mm* | 455 mm | 370 mm |
| - Med gulvvarme: | 0,06 W/m ² K | 585 mm* | 475 mm* | 540 mm | 445 mm |
| - Uden gulvvarme: | 0,06 W/m ² K | 570 mm* | 465 mm* | 530 mm | 435 mm |

*Anbefales ikke pga. risiko for nedbøjning.

Fritidshuse (sommerhuse, campinghytter o.lign. ferieboliger)

Terrændæk, kældergulve mod jord, etageadskillelser over det fri eller ventileret kryberum.

| | U-værdi | Jackopor® 60 | Super EPS 60 | Jackopor® 80 | Super EPS 80 |
|-------------------|------------|--------------|--------------|--------------|--------------|
| - Med gulvvarme: | 0,15 W/m²K | 215 mm | 180 mm | 205 mm | 170 mm |
| - Uden gulvvarme: | 0,15 W/m²K | 205 mm | 170 mm | 190 mm | 160 mm |

Renovering og ombygning

Terrændæk, kældergulve mod jord, etageadskillelser over det fri eller ventileret kryberum.

| | U-værdi | Jackopor® 60 | Super EPS 60 | Jackopor® 80 | Super EPS 80 |
|-------------------|------------|--------------|--------------|--------------|--------------|
| - Med gulvvarme: | 0,10 W/m²K | 345 mm | 280 mm | 320 mm | 265 mm |
| - Uden gulvvarme: | 0,10 W/m²K | 330 mm | 270 mm | 305 mm | 255 mm |

Tilbygninger og ændret anvendelse

Terrændæk, kældergulve mod jord, etageadskillelser over det fri eller ventileret kryberum.

| | U-værdi | Jackopor® 60 | Super EPS 60 | Jackopor® 80 | Super EPS 80 |
|-------------------|--------------|--------------|--------------|--------------|--------------|
| - Med gulvvarme: | 0,15 W/m²K* | 215 mm | 180 mm | 205 mm | 170 mm |
| - Uden gulvvarme: | 0,15 W/m²K* | 205 mm | 170 mm | 190 mm | 160 mm |
| - Med gulvvarme: | 0,10 W/m²K** | 345 mm | 280 mm | 320 mm | 265 mm |
| - Uden gulvvarme: | 0,10 W/m²K** | 330 mm | 270 mm | 305 mm | 255 mm |

* Opvarmet til mellem 5 °C – 15 °C.

** Opvarmet til over 15 °C.

Diverse U-værdier

| | U-værdi | Jackopor® 60 | Super EPS 60 | Jackopor® 80 | Super EPS 80 |
|------------------|------------|--------------|--------------|--------------|--------------|
| - Med gulvvarme: | 0,20 W/m²K | 150 mm | 125 mm** | 140 mm** | 120 mm** |
| - Med gulvvarme: | 0,15 W/m²K | 215 mm | 180 mm | 205 mm | 170 mm |
| - Med gulvvarme: | 0,12 W/m²K | 280 mm | 230 mm | 260 mm | 215 mm |
| - Med gulvvarme: | 0,11 W/m²K | 310 mm | 250 mm | 285 mm | 235 mm |
| - Med gulvvarme: | 0,10 W/m²K | 345 mm | 280 mm | 320 mm | 265 mm |
| - Med gulvvarme: | 0,09 W/m²K | 385 mm* | 310 mm | 360 mm | 295 mm |
| - Med gulvvarme: | 0,08 W/m²K | 435 mm* | 355 mm | 405 mm | 330 mm |
| - Med gulvvarme: | 0,07 W/m²K | 500 mm* | 405 mm* | 465 mm | 380 mm |
| - Med gulvvarme: | 0,06 W/m²K | 585 mm* | 475 mm* | 540 mm | 445 mm |

*Anbefales ikke pga. risiko for nedbøjning.

**Isolering under 150 mm skal suppleres med andet kapillarbrydende lag.