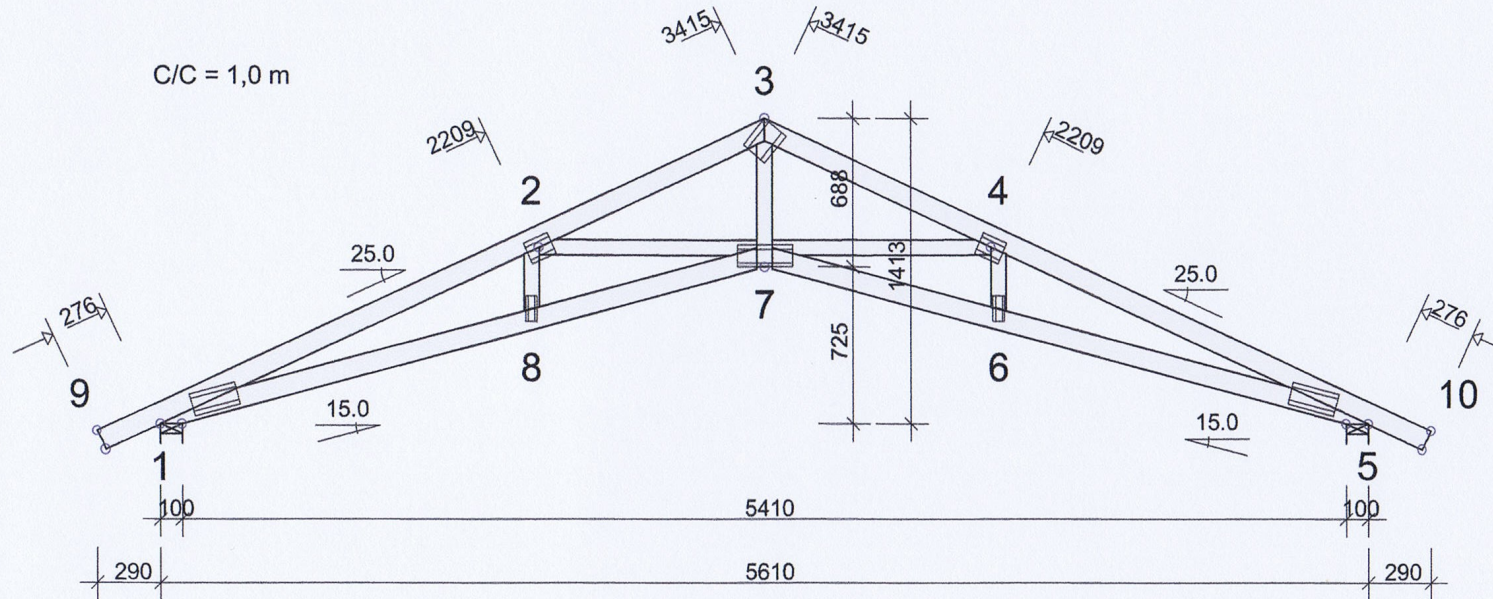


SPÆRET ER KONSTRUERET OG BEREGNET MED EDB-PROGRAMMET "TRUSSCON". LIC.NR: 8263  
 SNITKRÆFTER ER BEREGNET SVARENDE TIL 1. ORDENS DEFORMATIONSTEORI.  
 TRÆNORM : EN 1995-1-1 + DS-NA + DS/INF 175:2009  
 BEREGNINGSMETODE 2 iht. EN14250 pkt. 5.1  
 TANDPLADER: EN-GODKENDELSE



MAX. LÆGTEAFSTAND 400 mm.

## BEREGNINGSFORUDSÆTNINGER:

TRÆTYKKELSER: (mm) 45  
 SPÆRAFSTAND c/c (mm): 1000  
 ANVENDELSESKLASSE (1=I, 2=IU, 3=U): 2  
 KONSEKVENSKLASSE (1=CC1, 2=CC2, 3=CC3): 2  
 BRAND - KLASSE: D-s2, d0 (Ikke brandimpregneret)  
 SPÆRFABRIKKEN OVERVÅGES AF  
 PRODUKT CERTIFIKAT -CPD-12234

BELASTNINGER (kN/m<sup>2</sup>):

SNELAST (GRUNDTVÆRDI): 1.00  
 VINDLAST (GRUNDTVÆRDI): 0.70  
 NYTTE LAST: NR

EGENLASTE: SE TRÆTABEL.  
 ØVRIGE LASTE: SE BEREGNINGSUDSKRIFT.

## VEDERLAGSREAKTIONER BRUDGR. (kN):

NR	RETN.	LK P MAX	LK M MAX	LK K MAX	LK Ø MAX	LK Ø MIN	V-BR MM
1	Horiz	0.00	0.00	0.00	1.17	0.00	
1	Vert	3.65	3.04	6.76	5.29	0.62	50
5	Vert	3.65	3.04	6.76	5.29	0.62	50

TOLERANCE FOR FORBINDELSEMIDLET: 5 mm

TRÆ:						TANDPLADER: EXCL. STØDSAMLING				TANDPLADER - STØDSAMLING:					
TRÆ-DEL	HØJDE mm	KVAL.	AFSTIVN. mm	LAST kN/m <sup>2</sup>	UDN. %	KNUDE NR	PLADE- TYPE	BREDDER mm	LÆNGDE mm	UDN. %	KNUDE NR	PLADE- TYPE	BREDDER mm	LÆNGDE mm	UDN. %
3-9	95	C24	400	0.55	71	1	GNT100S	103	218	71					
3-10	95	C24	400	0.55	71	2	GNT100S	103	119	46					
5-7	95	C24	600	0.35	59	3	GNT100S	130	159	70					
7-1	95	C24	600	0.35	59	4	GNT100S	103	119	46					
2-7	70	C24	Nej		15	5	GNT100S	103	218	71					
4-7	70	C24	Nej		16	6	GNT100S	55	119	30					
3-7	70	C24	Nej		30	7	GNT100S	103	258	85					
2-8	70	C24	Nej		3	8	GNT100S	55	119	30					
4-6	70	C24	Nej		3										

VERSION: 2019d  
 TID: 11.04

  
**Palsgaard Spær**

TEGNET KONSTR.AF  
 JL

GODK.

ORDRE NR.  
 27651

den 16.09.2014

SKALA 1:35(A4)

TYPE  
 S1

TEGNINGS NR.

REG.