



# Produktoversigt

Februar 2021

(opdateret version 10/21)

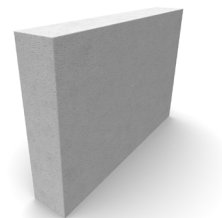




## Indhold

- 03      Multipladen  
          Murblokken
- 04      Celblokken  
          Comfortblokken  
          Termoblokken  
          U-skåle
- 05      Kalksandsten
- 06      Vægelementet
- 07      Porebetonbjælker
- 08      Porebetonbjælker, ikke bærende  
          Betonbjælker
- 09      Lim, spartelmasse og puds
- 10      Øvrigt tilbehør og murbindere
- 11      Værktøj
- 15      Salgs- og leveringsbetingelser

Der tages forbehold for trykfejl og mangler.  
Gældende fra 1. februar 2021.



## Multipladen 535

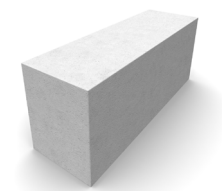
(Tørrumvægt  
535 kg/m<sup>3</sup>  
+/-15 kg)

	DB	Tykkelse cm	Højde cm	Længde cm	Stk pr. m <sup>2</sup>	Palle- format	Stk pr. palle	Vægt kg/stk	M <sup>2</sup> / palle	Rumfang m <sup>3</sup> /palle	Limforbrug kg/stk	Nettovægt kg/palle
B	5731852	5	40	60	4,2	1/1 pl	104	9,00	24,96	1,248	0,20	1066
	5738027	5	40	60	4,2	Unit	20	9,00	4,80	0,240	0,20	176
B	5731858	7,5	40	60	4,2	1/1 pl	80	13,50	19,20	1,440	0,30	1058
	5731860	7,5	40	60	4,2	1/2 pl	40	13,50	9,60	0,720	0,30	529
	3840048	7,5	40	60	4,2	Unit	12	13,50	2,88	0,216	0,30	159
	5107575	10	20	60	8,4	1/2 pl	56	9,00	6,72	0,672	0,32	494
B	5731863	10	40	60	4,2	1/1 pl	56	18,00	13,44	1,344	0,40	988
	5731866	10	40	60	4,2	1/2 pl	28	18,00	6,72	0,672	0,40	494
	5738029	10	40	60	4,2	Unit	10	18,00	2,40	0,240	0,40	176
	1653844	12,5	20	60	8,4	1/1 pl	96	11,25	11,52	1,440	0,40	1058
B	1421586	12,5	40	60	4,2	1/1 pl	48	22,50	11,52	1,440	0,50	1058
	5731844	12,5	40	60	4,2	1/2 pl	24	22,50	5,76	0,720	0,50	529
B	5107572	15	20	60	8,4	1/1 pl	80	13,50	9,60	1,440	0,48	1058
	5107574	15	20	60	8,4	1/2 pl	40	13,50	4,80	0,720	0,48	529
	5731847*	15	40	60	4,2	1/2 pl	20	27,00	4,80	0,720	0,60	529
B	5947110*	20	20	60	8,4	1/1 pl	56	18,00	6,72	1,344	0,64	988

Til Multipladen anvendes Blokfix. Multipladen leveres kun i hele paller. – Units leveres som 4 sammenbundtede units.

\*)Leveres med udfræsedede bærehåndtag i enderne.

B) Produkter der kan bestilles som "ab fabrik/bulk" – op til 25 ton.



## Murblokken 535

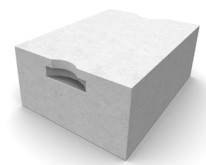
	DB	Tykkelse cm	Højde cm	Længde cm	Stk . pr. m <sup>2</sup> 10 mm fuge	Vægt kg/stk	Stk pr. palle	M <sup>2</sup> / palle	Rumfang m <sup>3</sup> /palle	Tørmørtel- forbrug kg/stk	Nettovægt kg/palle
B	5751778	10	19	59	8,4	8,40	120	14,28	1,3452	1,55	989
B	5751779	15	19	59	8,4	12,60	80	9,52	1,3452	2,26	989
B	5751780	20	19	59	8,4	16,80	56	6,67	1,2555	3,10	923
B	5751781	24	19	59	8,4	20,00	48	5,71	1,2914	3,50	949
	5751782	30	19	59	8,4	25,20	40	4,76	1,3452	4,40	989

Til Murblokken anvendes muremørtel. Her henvises til den respektive leverandørs forskrifter for tørmørtel MC ≥ 3,5MPa eller ML ≥ 7MPa.

Mørtelforbrug er oplyst for fyldte fuger.

Murblokken leveres kun i hele paller.

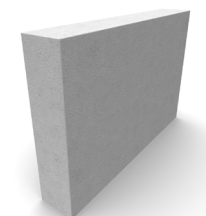
B) Produkter der kan bestilles som "ab fabrik/bulk" – op til 25 ton.



## Celblokken 375

(Tørrumvægt 375 kg/m <sup>3</sup> +/- 25 kg)	DB	Tykkelse cm	Højde cm	Længde cm	Stk pr. m <sup>2</sup>	Vægt kg/stk	Stk pr. palle	M <sup>2</sup> / palle	Rumfang m <sup>3</sup> /palle	Limforbrug kg/stk	Nettovægt kg/palle
	5731867	30	20	60	8,4	18	40	4,80	1,440	0,96	763
	5783240	36,5	20	50	10,0	18	32	3,20	1,168	1,02	619

Til Celblokken anvendes Blokfix. Celblokken leveres med udfræsede bærehåndtag i enderne. – Celblokken leveres kun i hele paller.

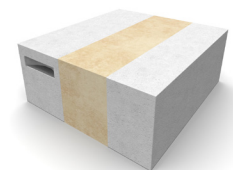


## Comfortblokken 375

(Tørrumvægt 375 kg/m <sup>3</sup> +/- 25 kg)	DB	Tykkelse cm	Højde cm	Længde cm	Stk pr. m <sup>2</sup>	Vægt kg/stk	Stk pr. palle	M <sup>2</sup> / palle	Rumfang m <sup>3</sup> /palle	Limforbrug kg/stk	Nettovægt kg/palle
	1540719	10	40	60	4,2	13	56	13,44	1,344	1,60*	713

Til Comfortblokken anvendes Blokfix. Comfortblokken leveres kun i hele paller.

\*)Ved 3 mm fuldlimning på vægfladen.



## Termoblokken 375

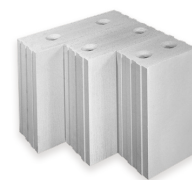
(Porebeton tørrumvægt 375 kg/m <sup>3</sup> +/- 25 kg)	DB	Tykkelse cm	Højde cm	Længde cm	Stk pr. m <sup>2</sup>	Vægt kg/stk	Stk pr. palle	M <sup>2</sup> / palle	Rumfang m <sup>3</sup> /palle	Limforbrug kg/stk	Nettovægt kg/palle
	1362196	40	20	60	8,4	18	28	3,36	1,344	1,00	538
<b>Hjørne udv.</b>	1362198	22,5	20	40		7	36		0,648	0,41	252
<b>Hjørne indv.</b>	1373139	27,5	20	40		9	36		0,792	0,61	538
	2069370	46	20	60	8,4	18	24	2,88	1,325	1,00	530
<b>Hjørne udv.</b>	1561458	28,5	20	46		10,5	18		0,472	0,47	126
<b>Hjørne indv.</b>	1561459	33,5	20	46		12,5	18		0,555	0,69	162

Til Termoblokken anvendes Blokfix. Termoblokken leveres med udfræsede bærehåndtag i enderne. – Termoblokken leveres kun i hele paller.

NB: Der må påregnes leveringstid på Termoblokken i 46 cm

## U-skåle

	DB	Tykkelse cm	Højde cm	Længde cm	Vægt kg/stk	Stk pr. palle	
<b>U-skåle</b>	5066583	30	25	60	14	12	Uden EPS
	5066585	36,5	25	60	15	12	Med EPS



## H+H Kalksandsten 1900

Format (Tørrumvægt 1900 kg /m <sup>3</sup> +/- 25 kg)	Tykkelse cm	Højde cm	Længde cm	Stk pr. m <sup>2</sup>	Vægt kg/stk	Stk pr. palle	M <sup>2</sup> / palle	Rumfang m <sup>3</sup> /palle	Limforbrug kg/stk	Nettovægt kg/palle
QUADRO 1/1	15	49,8	49,8	4	71,3	16	4	0,595	0,64	1140
QUADRO 3/4	15	49,8	37,3	5,3	53,5	16	3	0,446	0,56	855
QUADRO 1/2	15	49,8	24,8	8	35,6	32	4	0,593	0,48	1140
QUADRO 1/4	15	24,8	24,8	16	17,8	64	4	0,590	0,32	1140
QUADRO 1/1	24	49,8	49,8	4	114,0	12	3	0,714	1,02	1368
QUADRO 3/4	24	49,8	37,3	5,3	85,6	8	1,5	0,357	0,89	684
QUADRO 1/2	24	49,8	24,8	8	57,0	16	2	0,474	0,77	912
QUADRO 1/4	24	24,8	24,8	16	28,5	32	2	0,472	0,51	912

## H+H Kalksandsten 1900 – Tilpasningssten

Format (Tørrumvægt 1900 kg /m <sup>3</sup> +/- 25 kg)	Tykkelse cm	Højde cm	Længde cm	Vægt kg/stk	Stk pr. palle	Limforbrug kg/stk	
						Studsfulge	Studs- og liggefuge
K5	15	5,0	49,8	7,2	64	0,03	0,35
K7	15	7,0	49,8	10,0	64	0,04	0,36
K10	15	10,0	49,8	14,3	64	0,06	0,38
K12	15	12,3	49,8	17,6	56	0,08	0,40
K15	15	15,0	49,8	21,4	48	0,10	0,42
K17	15	17,5	49,8	25,0	40	0,11	0,43
K5	24	5,0	49,8	11,4	48	0,05	0,56
K7	24	7,0	49,8	16,7	48	0,07	0,58
K10	24	10,0	49,8	23,8	32	0,10	0,61
K12	24	12,3	49,8	29,2	28	0,13	0,64
K15	24	15,0	49,8	34,2	24	0,15	0,67
K17	24	17,5	49,8	39,9	20	0,18	0,69
K25	24	24,8	49,8	56,6	24	0,25	0,77

NB: Der må påregnes leveringstid

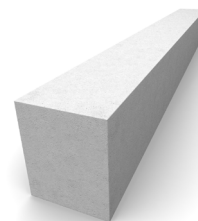
## Vægelementet 575



	DB	Tykkelse cm	Bredde cm	Længde cm	Flademål m <sup>2</sup> /stk	Stk pr. bundt	Rumfang m <sup>3</sup> /stk	Limforbrug kg/stk	Nettovægt kg/stk
Væg- elementet	5696727	7,5	20	240	0,48	20	0,036	1,26	30
	5930186	10	20	240	0,48	16	0,048	1,68	40
	5930189	10	60	240	1,44	8	0,144	2,16	120
	1420597	10	60	245	1,47	8	0,147	2,19	122
	5930192	10	60	247	1,48	8	0,148	2,20	123
	5930195	10	60	254	1,52	8	0,152	2,24	126
	5930198	10	60	258	1,55	8	0,155	2,27	128
	5930200	10	60	270	1,62	8	0,162	2,34	134
	5930202	10	60	300	1,80	8	0,180	2,52	149
	5930203	10	60	350	2,10	8	0,210	2,82	175
	1867166	12,5	60	247	1,48	6	0,185	2,75	154
	5720979	15	60	240	1,44	5	0,216	3,24	179
	5017038	15	60	300	1,80	5	0,270	3,78	224
Fals- elementer	5930221	10	25	214	0,54	16	0,054	1,58	44
	1670653	10	25	221	0,55	16	0,055	1,63	45
	1457033	10	25	245	0,61	16	0,061	1,77	51
	1445526	10	27	221	0,60	16	0,060	1,65	50
	1904073	10	31	214	0,66	16	0,066	1,66	55
Brystninger uarmerede	5742765	10	60	88	0,53	8	0,053	1,25	44
	5930234	10	60	91	0,55	8	0,055	1,27	45
	5930216	10	60	93	0,56	8	0,056	1,28	46
	5937554	10	60	101	0,61	8	0,061	1,33	50
	5934542	10	60	129	0,77	8	0,077	1,49	64

Til Vægelementet anvendes Elementfix. Armeringsplan: Se vejledning på emballagen

## Porebetonbjælker



		DB	Tykkelse cm	Højde cm	Længde cm	Lysvidde cm	Regningsmæssig bæreevne kN/m*	Nettovægt kg/stk	Stk pr. palle
<b>Porebeton- bjælker, bærende</b>	10M19-81	1693908	10	19	81	61	22,67	14	32
	10M19-117	5633348	10	19	117	97	14,67	19	32
	10M19-141	5633349	10	19	141	121	11,87	23	32
	10M26-117	5633356	10	26	117	97	21,63	27	32
Op-siden angives ved mærkning på bjælke- ende	10M26-141	5633357	10	26	141	121	17,33	32	32
	10M26-153	5742768	10	26	153	133	14,83	35	32
	10M26-171	5633358	10	26	171	151	12,23	39	32
	10M26-240	1693911	10	26	240	211	6,90	55	32
	12,5M26-81	1693912	12,5	26	81	61	2,0	23	24
	12,5M26-117	1693915	12,5	26	117	97	2,0	34	24
	12,5M26-141	1693916	12,5	26	141	121	2,0	40	24
	12,5M26-153	1693918	12,5	26	153	133	2,0	44	24
	12,5M26-171	1693919	12,5	26	171	151	2,0	49	24
	12,5M26-201	1693920	12,5	26	201	181	2,0	58	24
	12,5M26-231	1693921	12,5	26	231	211	2,0	66	24
	12,5M26-270	1693922	12,5	26	270	241	2,0	77	24
	12,5M26-371	1693923	12,5	26	371	321	2,0	106	12
	15M26-117	5742769	15	26	117	97	33,84	40	20
	15M26-141	5784332	15	26	141	121	26,34	48	20
	15M26-171	5784333	15	26	171	151	19,54	58	20
	15M26-211	5784334	15	26	211	181	15,04	72	20
	15M26-270	1693925	15	26	270	241	8,64	92	20
	17,5M19-81	1693926	17,5	19	81	61	39,78	24	16
	17,5M19-117	1693927	17,5	19	117	97	17,6	34	16
17,5M19-141	1693930	17,5	19	141	121	20,0	41	16	
17,5M19-153	1693932	17,5	19	153	133	18,1	45	16	
21M19-171	5231902	21	19	171	151	15,7	60	12	
17,5M19-201	1693935	17,5	19	201	181	11,5	59	12	
17,5M19-270	1693937	17,5	19	270	241	4,68	79	16	
17,5M26-117	1693939	17,5	26	117	97	35,30	47	16	
17,5M26-141	1693941	17,5	26	141	121	30,30	56	16	
17,5M26-153	1693943	17,5	26	153	133	26,20	73	16	
17,5M26-171	1693946	17,5	26	171	151	22,30	69	16	
21M26-201	5231898	21	26	201	181	20,1	80	16	
21M26-231	5231899	21	26	231	211	17,0	92	16	
21M26-270	5231900	21	26	270	241	14,1	129	16	
17,5M26-371	1693953	17,5	26	371	321	5,00	148	16	

\*) ULS incl. egenvægt iht. EN 12602

## Porebetonbjælker

		DB	Tykkelse cm	Højde cm	Længde cm	Lysvidde cm	Regningsmæssig bæreevne kN/m	Nettovægt kg/stk	Stk pr. palle
Porebeton- bjælker ikke- bærende til indendørs brug	7,5iB20-120	5307932	7,5	20	120	-	-	15	40
	10iB25-125	3863537	10	25	125	-	-	27	40
	10iB25-180	5909212	10	25	180	-	-	39	32
	10iB25-210	5909213	10	25	210	-	-	46	16
	10iB25-250	5909214	10	25	250	-	-	55	16

## Betonbjælker

		DB	Tykkelse cm	Højde cm	Længde cm	Lysvidde cm	Regningsmæssig bæreevne kN/m	Nettovægt kg/stk	Stk pr. palle
Beton- bjælker bærende	10VB15-50	2171307	10	15	50		Vederlagsbjælke	18	12
	125VB175-50	2215386	12,5	17,5	50		Vederlagsbjælke	26	12
	10BE19-149	2171310	10	19	149	121	30,0	68	8
	10BE19-179	2171312	10	19	179	133	35,0	82	8
						151	31,8		
						154	30,6		
10BE19-211	2171314	10	19	211	181	15,0	96	8	
10BE19-239	2171316	10	19	239	181	15,3	109	8	
					211	12,3			
Løfteinserts angiver op-side	10BE26-239	2171317	10	26	239	181	30,0	149	8
						211	25,0		
	10BE26-299	2171318	10	26	299	241	20,0	187	14
						271	15,0		
	10BE26-360	2171319	10	26	360	241	26,2	225	8
						271	22,4		
						301	19,4		
	15BE26-211	5115046 (2171320)	15	26	211	181	36,0	197	10 (5)
15BE26-345	1445885 (2171321)	15	26	345	241	29,9	323	10	
					271	25,4		(5)	
					301	21,8			
15BE26-401	2215388	15	26	401	331	19,0	375	5	
					361	14,0			
21BE26-330	5676352	21	26	330	241	31,0	432	6	
					271	27,1			
					301	20,1			



## Tilbehør

	Vareart	DB	Anvendelse	Indhold	Lager- enhed	Stk pr. palle
Lim	Blokfix	8157513	Multipladen/Celblokken/Termoblokken (oprøres med vand) *	5 kg	Ps	224
	Blokfix	2002367	Multipladen/Celblokken/Termoblokken (oprøres med vand) *	20 kg	Ps	48
	KS Blokfix/ Dünnbettmörtel	2021056	Kalksandsten (oprøres med vand) *	20 kg	Ps	48
	Elementfix	2002370	Vægelementet (oprøres med vand) *	20 kg	Ps	48
	Vinterfix	2002371	Multipladen/Celblokken/Termoblokken/ Vægelementet (oprøres med vand). Anvendes ned til -15°C *	20 kg	Ps	48
	KS Vinterfix	2093412	Kalksandsten (oprøres med vand). Anvendes ned til -15°C *	20 kg	Ps	48
	Reparationslim	5842143	Reparation af revner ved injicering Kan ikke frysepunktsænkes	0,3 l	Pt	12 stk pr. krt
	Reparationslim	5601169	Reparation af revner ved injektion Kan ikke frysepunktsænkes	5 l	Dunk	

\*) Limforbrug findes på foregående sider ud for de enkelte produkter

Spartel- masse	Spartelmasse, cementbaseret	2002372	Til indvendig og udvendig brug. Forbrug: 1,6 kg/mm/m <sup>2</sup>	20 kg	Ps	48
	Udfyldningsmørtel til porebeton	2132031	Udfyldning og reparation Forbrug: 1,0 kg/mm/m <sup>2</sup>	15 kg	Ps	48
Puds	2K Svummemørtel	2100831	Til vandtætning. Forbrug: 0,9 kg/m <sup>2</sup> En del af et 2-komponentsystem, anvendes sammen med Lip Special Cement	5 kg	Spand	
	Lip Special Cement	2102275	Til vandtætning. Forbrug: 0,9 kg/m <sup>2</sup> En del af et 2-komponentsystem, anvendes sammen med 2K Svummemørtel.	5 kg	Ps	224
	Primer/dybdegrunder, klar	1488644	Til priming af porebeton inden puds. Forbrug: 0,03 l /m <sup>2</sup>	10 kg/10 l	Dunk	60
	Porebetonpuds, hvid	2002373	Netarmeret porebetonpuds. Kan filtses som slutpuds. Forbrug: 1,1 kg/mm/m <sup>2</sup>	20 kg	Ps	48
	Armeringsnet, hvid	1379518	Til armering af væggen, ilægges porebetonpudsen.	50 m <sup>2</sup>	RI	33
	Universalgrunder, hvid	1699181	Til priming af porebetonpuds inden Silikonehartspuds. Forbrug: 0,2-0,3 kg/m <sup>2</sup>	20 kg/15 l	Spand	24
	Bundliste PVC vinkel med dryp og net 12 x 15 mm x 100 mm (net)	2072511	Overgangen mellem puds og sokkel.	250 cm	Stk	25
	Kantprofil, PVC m/net, 80 x 120 mm, hvid	1379520	Hjørneskinne til forstærkning af hjørner og ved lysninger.	250 cm	Stk	100
	Dilatationsprofil m/net PVC 100x10x100 mm, hvid	2021782	Til samlinger mellem bevægelige konstruktioner.	250 cm	Stk	10
	Silikonehartspuds 1,5, hvid	1699176	Dekorationspuds. Forbrug: 2,2 kg/m <sup>2</sup>	25 kg	Spand	24
Silikonehartspuds 1,0, hvid	1699174	Dekorationspuds. Forbrug: 1,6 kg/m <sup>2</sup>	25 kg	Spand	24	

\*) Limforbrug findes på foregående sider ud for de enkelte produkter

## Tilbehør

	Vareart	DB	Anvendelse	Indhold	Lager- enhed
Øvrigt tilbehør	Fjederbeslag	3839941	Til fastgørelse af Multipladen/Vægelementet mod dæk/loft	50 stk/ks	Stk
	Samlebeslag	3839933	Til fastgørelse af Multipladen mod væg	50 stk/ks	Stk
	Vinkelbeslag	5722493	Til fastgørelse af Multipladen mod væg	50 stk/ks	Stk
	Vinduesbeslag 100 mm	1437265	Til fastgørelse af vinduer i Termoblokken 40 cm	60 stk/ks	Stk
	Vinduesbeslag 160 mm	1949934	Til fastgørelse af vinduer i Termoblokken 46 cm	50 stk/ks	Stk
	Studsugeanker	5786248	Til fastgørelse af Multipladen mod Celblokken /Termoblokken. 50 stk/bdt.	200 stk/ks	Stk
	Bølgesøm	1046721	Vægelementet, 4 stk. pr. element	100 stk/ks	Ks
	Bølgesøm	1046713	Vægelementet, 4 stk. pr. element	50 stk/ks	Ks
	M16 Gevindstang 8,8 galv.	5663397	Til forankring af Celblokken/Termoblokken	å 1 m	Stk
	M16 Gevindstang 8,8 galv.	5681766	Til forankring af Celblokken/Termoblokken	å 2 m	Stk
	Møtrik/Muffe, 45 mm M16 galv.	5663399	Til gevindstang		Stk
	Geficell – Blå Randisoleringsstrimmel Pe-folie	5933332	Lyd- og/eller adskillelsesstrimmel op imod andre vægmateriale. Bruges lodret.	5x100 mm å 50 m	RI
	Fibertex F300 M Grå	5606715	Lydisoleringsstrimmel i etagebyggeri under sekundære skillevægge.	3x150 mm å 25 m	RI
	Kooltherm K3 10 x 20 x 60 cm	1372221	Isoleringsplade til Termoblokken	4 stk/pk	Stk
	Kooltherm K3 16 x 20 x 60 cm	1561465	Isoleringsplade til Termoblokken	4 stk/pk	Stk

## Murbindere

	DB	Størrelse		Stk pr. kasse	Lager- enhed	Max. hulrum
Multiplade- binder ribbet rivefri	5043695	10"/250 mm med S-profil	Ø3 mm	250	Ks	170 mm
	5043683	12"/300 mm med S-profil	Ø3 mm	250	Ks	220 mm
	5231901	14"/350 mm med S-profil	Ø3 mm	250	Ks	270 mm
	5043686	12"/300 mm	Ø4 mm	250	Ks	220 mm
	1667772	14"/350 mm	Ø4 mm	250	Ks	270 mm
	1453486	16"/400 mm	Ø4 mm	250	Ks	320 mm
Vægelement- binder ribbet rivefri	5043688	10"/250 mm	Ø3 mm	250	Ks	170 mm
	5043689	12"/300 mm	Ø3 mm	250	Ks	220 mm
	1666995	15"/375 mm	Ø3 mm	250	Ks	295 mm

## Værktøj

Vareart	DB	Anvendelse	Størrelse	Lager- enhed
PB Limske	5826059	Til porebetonblokke	5 cm	Stk
PB Limske	2145217	Til porebetonblokke	10 cm	Stk
PB Limske	2145218	Til porebetonblokke	12,5 cm	Stk
PB Limske	2145220	Til porebetonblokke	15 cm	Stk
VE Limske	2067221	Til Vægelementet®	10 cm	Stk
VE Limske	5732125	Til Vægelementet®	12,5 cm	Stk
VE Limske	2873404	Til Vægelementet®	15 cm	Stk
KS Mørtelslæde E150	2059510	Til liggefuger - Kalksandsten	15 cm	Stk
KS Mørtelslæde E240	2059512	Til liggefuger - Kalksandsten	24 cm	Stk
KS Limske LF150	2056655	Til liggefuger - Kalksandsten	15 cm	Stk
KS Limske SF150	2056659	Til studsfuger - Kalksandsten	15 cm	Stk
KS Limske LF240	2056660	Til liggefuger - Kalksandsten	24 cm	Stk
KS Limske SF240	2056661	Til studsfuger - Kalksandsten	24 cm	Stk
Skrabejern	8352148	Afrensning af limsamlinger.		Stk
Vægplanskraber	3049400	Afrensning af limsamlinger. Træskaft, 1 m. 1 stk. skrabejernsblad er monteret.		Stk
Skrabejernsblad	5601165	Løst blad til montering på vægplanskraber		Stk
Slibebræt med papir	1046606	Slibning af Multipladen og Vægelementet. 1 stk. slibepapir er monteret.		Stk
Slibepapir K16	1046614	Montering på slibebræt		Stk
Slibepapir K16	5601164	Montering på slibebræt	Ruller á 25	Stk
Limpistol H2	5601167	Reparationslim i 5 ltr. dunk. Her skal injiceringskanyle anvendes.		Stk
Injiceringskanyle – messing	5601168	Injicering af reparationslim med limpistol H2.		Stk
Injiceringskanyle u/ slange	5732166	Til injicering af reparationslim, Til Biltema sprøjte PSG 110B.		Stk
Hyd. slange til injiceringskanyle	5732167	Slange til injiceringskanyle. Til Biltema sprøjte PSG 110B.		Stk



## Fremtidssikrede vægløsninger

Bidraget til et bedre indeklima, større energibesparelser på grund af bedre varmeisolering, brandmodstandsevne, øget sikkerhed og bedre lydisolering mellem rummene er blot nogle af de mange fordele, som de, der bruger og bor i boliger med H+H's løsninger, får glæde af – nu og i fremtiden!

Se mere på [HplusH.dk](http://HplusH.dk)

**H+H NORDICS A/S**  
Skanderborgvej 234  
8260 Viby J

Telefon +45 7024 0050

info@HplusH.dk  
HplusH.dk

**H+H**  
PARTNERS IN WALL BUILDING

