

spærfod



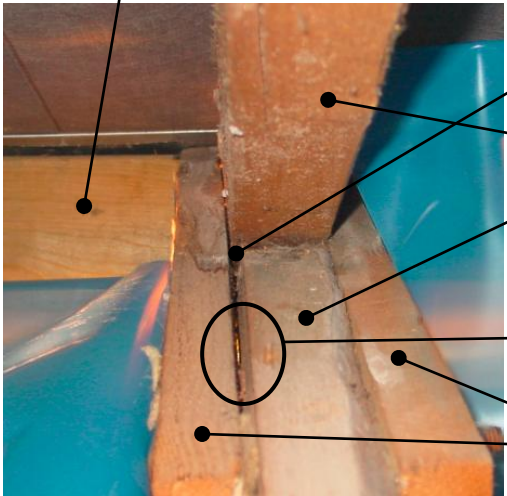
loft

Mellemrum hvor luft kan komme ind

Damnsnærre foran rem

Lasker på siden af spærfod

Vindbrædt



Spær – hm, lader til at være forskellig dimension... deraf formodning om, at der kunne komme luft ind

Synligt mellemrum, men ser ud til kun at være ned til lokale

lasker



Det var her, jeg tænkte at skumme ved det pudsede loft