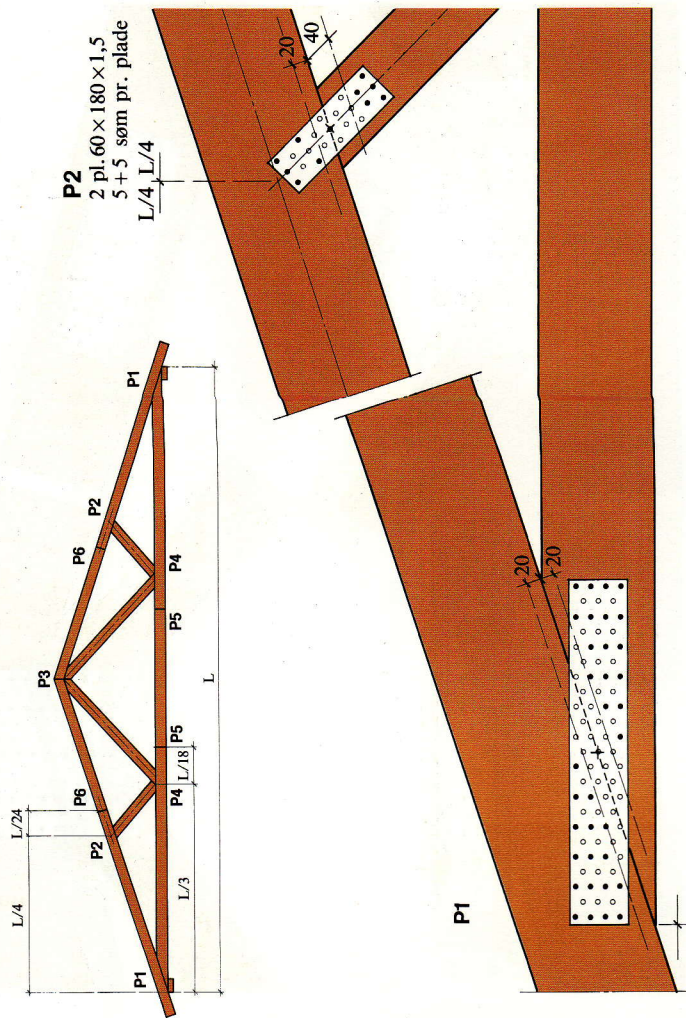


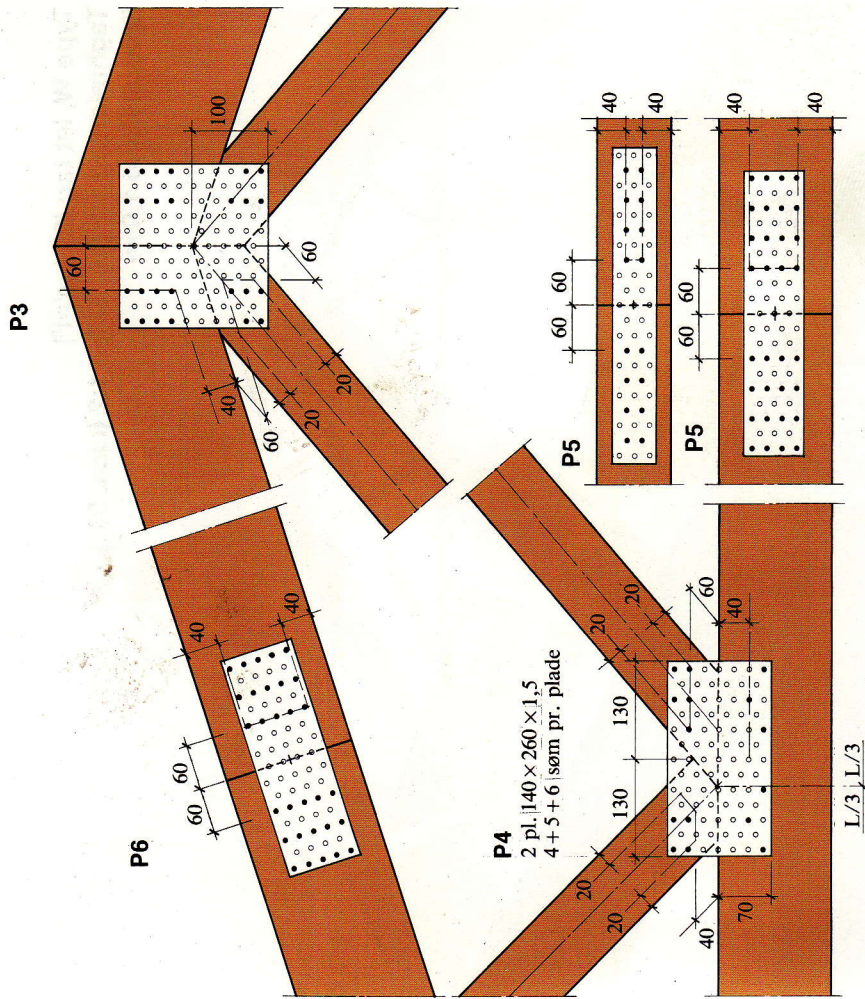
**Type W, let tag (25 kg/m<sup>2</sup>)**  
**Taghældning 1:3 (ca. 18°) – 1:2 (ca. 27°)**  
**Spærafstand 1,0 m**



**Trædimensioner**

Spændvidde L m	Trædimensioner i mm		Diagonaler
	Spær	Fod	
6,60	50x100	50x100	50x100
6,90	50x125	50x100	50x100
8,30	50x125	50x125	50x100
8,90	50x150	50x125	50x100
10,00	50x150	50x150	50x100
10,95	50x175	50x150	50x100
11,70	50x175	50x175	50x100
9,30	63x125	63x125	63x100
10,75	63x150	63x125	63x100
11,20	63x150	63x150	63x100
13,10	63x175	63x150	63x100

Max. lægteafstand af hensyn til spærernes tværafstivning: 0,75 m for 50 mm spærtykkelse – 1,00 m for 63 mm spærtykkelse.  
 P2 og P4: Se tegning.



**Hulplader og kamsøm**

Spændvidde  
L  
m

Forbindelser: 2 hulplader $b \times l \times l,5$ mm, antal kamsøm $4,0 \times 40$ pr. plade		P3	P5	P6	Søm
$b \times l$	Søm	$b \times l$	$b \times l$	$b \times l$	$b \times l$
6,60	80x340 9+9	160x220	4+4+4+4	Ingen	Ingen stød i spær
6,90	80x340 10+10	160x220	5+5+4+4	60x420	8+8
8,30	80x340 11+11	160x220	5+5+4+4	60x300	9+9
8,90	80x380 13+13	180x220	6+6+4+4	60x300	9+9
10,00	80x380 13+13	180x220	6+6+4+4	80x300	12+12
10,95	80x460 15+15	180x220	7+7+4+4	80x300	12+12
11,70	80x460 15+15	180x220	7+7+4+4	80x300	15+15
9,30	80x380 13+13	180x220	6+6+4+4	80x300	12+12
10,75	80x380 14+14	180x220	7+7+4+4	80x300	8+8
11,20	80x420 15+15	180x220	7+7+4+4	80x380	16+16
13,10	80x460 17+17	200x220	8+8+5+5	80x380	16+16